



وزارت بهداشت، درمان و آموزش پزشکی
اداره کل اجتماعی سلامت



راه اندازی کانون های سلامت محلات در سطح کشور

مشهد - ۱۳ تیرماه ۱۳۹۷

بِسْمِ اللَّهِ الرَّحْمَنِ الرَّحِيمِ



وزارت بهداشت، درمان و آموزش پزشکی
اداره کل اجتماعی سلامت

راه اندازی کانون های سلامت محلات در سطح کشور



کانون سلامت محله

به عنوان نقطه آغاز
مشارکتهای ساختارمند مردمی سلامت





وزارت بهداشت، درمان و آموزش پزشکی
اداره کل اجتماعی سلامت

راه اندازی کانون های سلامت محلات در سطح کشور



CBO

کانون سلامت محله یک نوع تشکل اجتماع محور محلی
Community Based Organization (CBO)
است که با حضور مردم در هر یک از محلات شهر یا روستا
تشکیل می شود.





اهداف و مأموریت های کانون سلامت محله

- افزایش مشارکت مؤثر، کارآمد، پویا و خلاق مردم در توسعه سلامت خود، خانواده و محله؛
- تقویت روحیه خودباوری، اعتماد به نفس و احساس ارزشمند بودن مردم از طریق مشارکت در انجام کارهای داوطلبانه و خیرخواهانه؛
- نهادینه سازی مشارکت و همکاری های مردم در توسعه محله؛
- بسیج، هدایت و مدیریت ظرفیت‌های مردمی در پاسخ‌دهی به معضلات و مشکلات سلامت محله؛
- ارتقای سطح مهارت‌های مردم در عرصه‌های مختلف سلامت؛
- سازماندهی مردم در پذیرش مسئولیت اجتماعی سلامت.



راه‌اندازی کانون‌های سلامت محلات در سطح کشور



منشور اخلاقی نوع مشارکت در کانون

مشارکت آگاهانه

مشارکت داوطلبانه

مشارکت مسئولانه

مشارکت عادلانه



راه‌اندازی کانون‌های سلامت محلات در سطح کشور



مجامع سلامت ابزاری برای تسهیل مشارکت مردم و اجتماعی شدن سلامت

فرآیندی سازمان یافته که طی آن جامعه و سازمان‌های مرتبط ضمن تبادل اطلاعات و دانش، تجربیات خود را به اشتراک گذاشته و پیشنهاد سیاست‌های مناسب سلامت جامعه ارائه می‌شود.



ترکیب مجمع سلامت محله

نمایندگان مردمی

دبیر کانون سلامت محله و مسوولان
گروه‌های موضوعی مردمی کانون، رئیس
هیات‌ها، سمن‌ها و کانون‌های اختصاصی و
موضوعی محلی نظیر: کانون ورزش، کانون
کشاورزی، سمن‌ها، خیرین، بسیج

نمایندگان دستگاه‌های دولتی

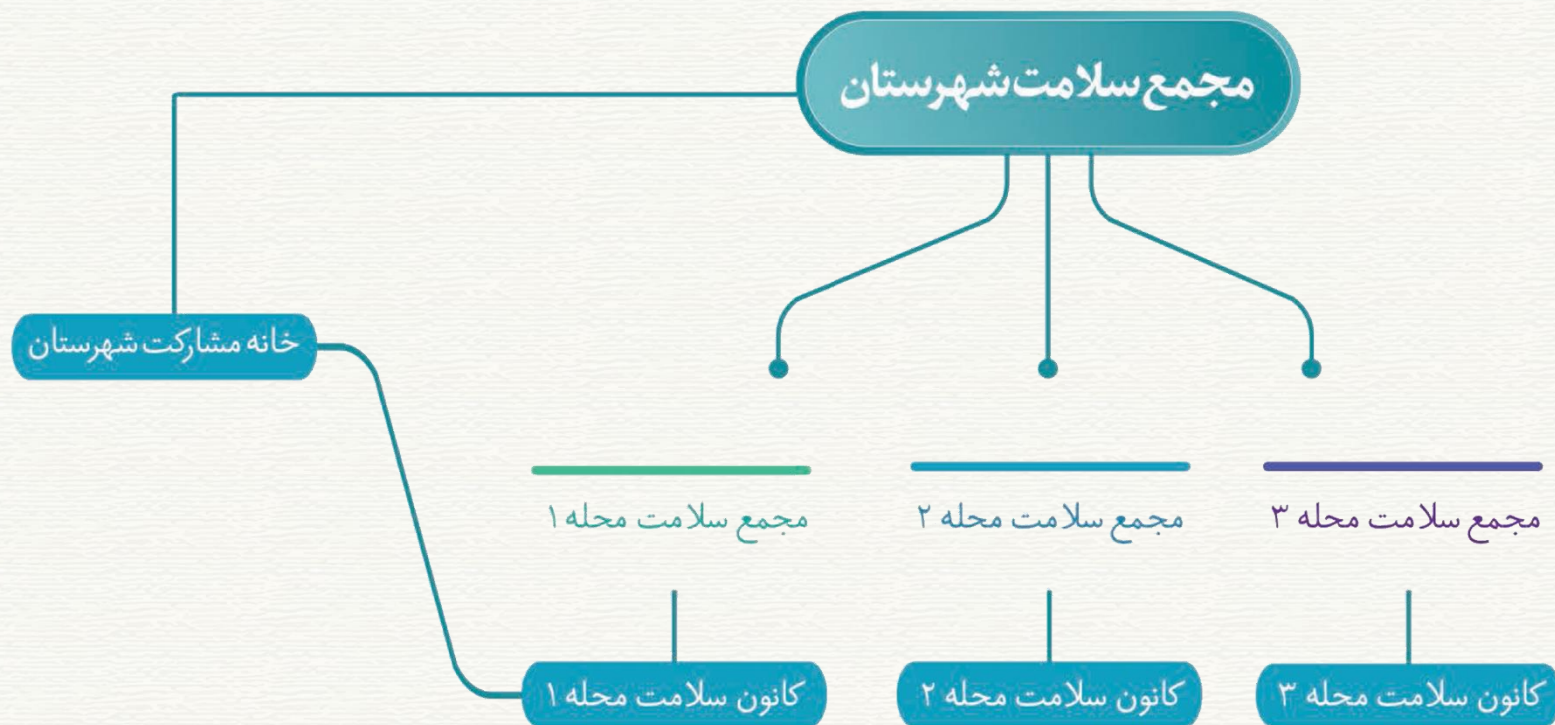
نماینده آموزش و پرورش،
بهبودیه، رفاه و کار،
بهداشت و درمان، نیروی
انتظامی، محیط‌زیست،
شهرداری، دهیاری

نمایندگان معتمدین و مراکز علمی

روحانیون، معتمدین محلی
و اساتید دانشگاه



ارتباط کانون‌ها و مجامع سلامت





ارتباط مجامع سلامت: محله، استان و ملی

شورای عالی سلامت و امنیت غذایی

مجمع ملی سلامت

مجمع سلامت استان

مجمع سلامت شهرستان

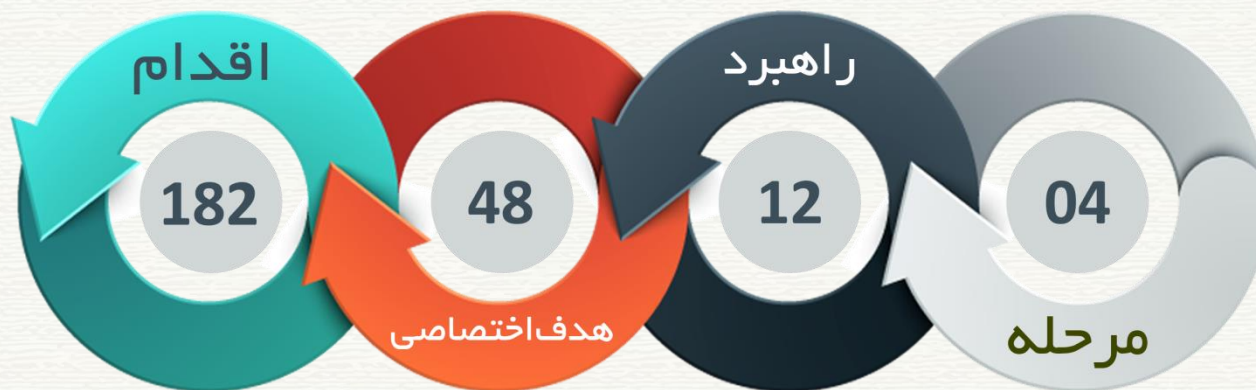
مجمع سلامت محله

تصویب و ابلاغ
سیاست‌ها، تطبیق
سیاست‌ها و برنامه
با اولویت‌ها بر
اساس مقتضیات
منطقه‌ای و محلی

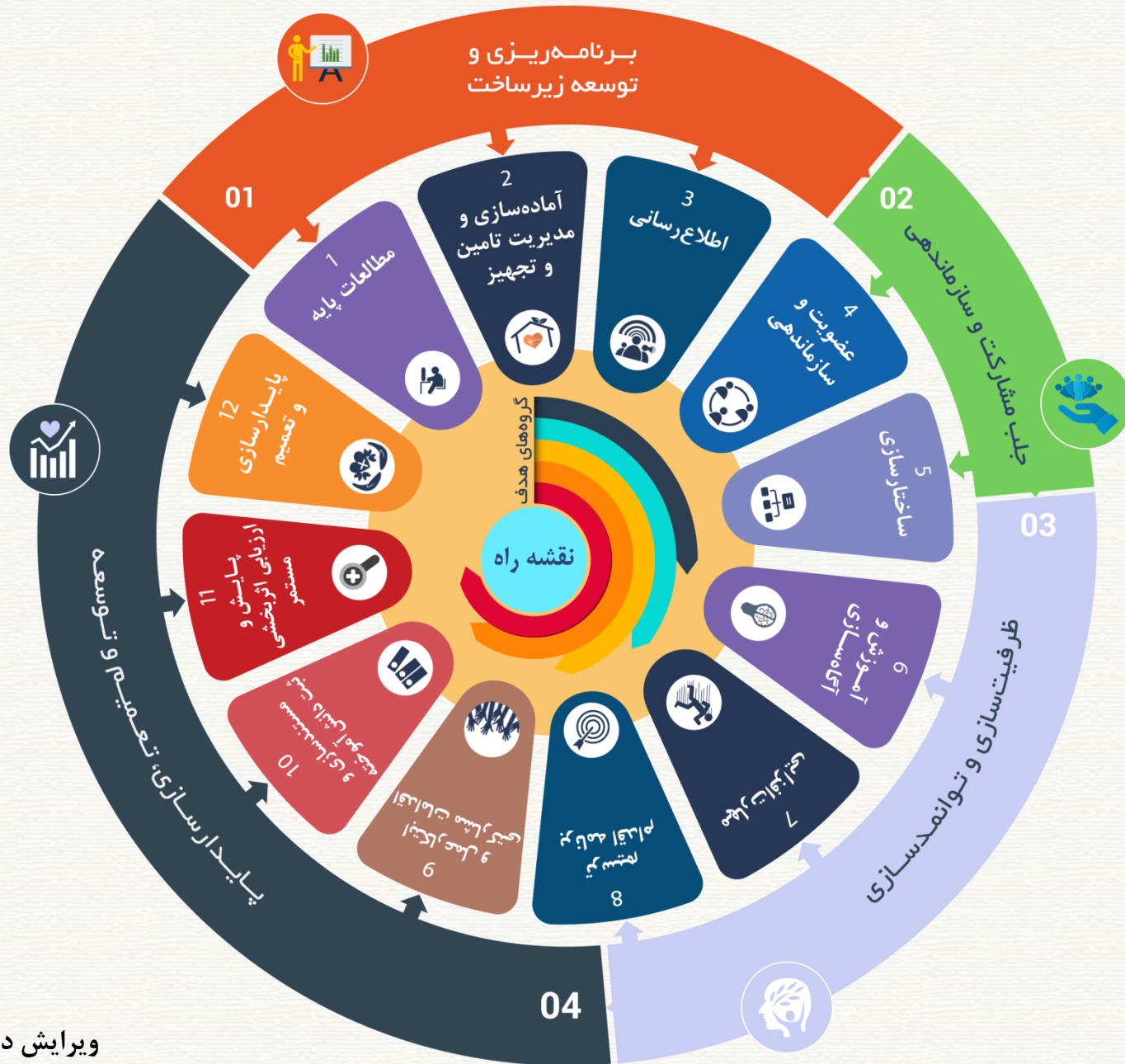
شناسایی،
نیازسنجی و تعیین
اولویت‌ها، حل
مشکلات در هر
سطح و ارجاع موارد
غیر قابل حل به
سطح بالاتر حمایت
طلبی، پیشنهاد
سیاست



مدل و چهارچوب تسهیلگری برای تشکیل، هدایت و پایدارسازی کانون های سلامت محلات



رویکرد این مدل، اقدام براساس زیرساخت های منسجم، توانمندسازی و استفاده از ظرفیت های مردمی با هدف جلب اعتماد عمومی، پایدارسازی مشارکت های اجتماعی و حفظ و ارتقاء سرمایه اجتماعی در قالب نهادهای محلی حامی سلامت، بهداشت، محیط زیست می باشد.





فاز ۱: برنامه ریزی و توسعه زیرساخت

راهبرد ۱: مطالعات پایه

جمع‌آوری و مطالعه اطلاعات کلی منطقه و محلات از جمله پیشینه، هویت، تقسیمات و ... برای جهت کمک به پیشرفت اهداف و برنامه‌ریزی در خصوص فعالیت‌های آتی.

راهبرد ۲: آماده سازی و مدیریت تامین و تجهیز

جلسات با ذینفعان و ذیربطان، هماهنگی‌های اولیه، تهیه و تدوین فرم‌ها، طراحی‌ها، تهیه و تولید پکیج‌های اطلاع‌رسانی و آموزشی، پیش بینی تامین محل استقرار کانون و تجهیز آن و ...

راهبرد ۳: اطلاع رسانی

استفاده از تمامی پتانسیل‌ها و ظرفیت‌های موجود حوزه اطلاع رسانی برای معرفی کانون‌ها و جذب عضو (مانند تبلیغات بصری، فضای مجازی، نهادهای مردمی، رسانه‌ها، افراد ذی نفوذ و...)



فاز ۲: جلب مشارکت و سازماندهی

راهبرد ۴: عضویت و سازماندهی

برگزاری جلسات توجیهی و سازماندهی داوطلبین؛

هویت بخشی به کانون سلامت محلات؛

افتتاحیه کانون سلامت محله.

راهبرد ۵: ساختارسازی

انتخاب دبیر و جانشین؛

تشکیل گروه‌های موضوعی با مشارکت اعضاء کانون؛

تشکیل و برگزاری مستمر مجمع سلامت محله.



فاز ۳: ظرفیت‌سازی و توانمندسازی

راهبرد ۶: آموزش و آگاه‌سازی

آماده‌سازی برنامه آموزشی و ظرفیت‌سازی؛
آماده‌سازی فعالیت‌های آموزشی مجازی؛
اجرای اقدامات آموزشی در سطح عمومی محلات.



راهبرد ۷: مهارت‌افزایی

توانمندسازی و توان‌افزایی دبیر و جانشین کانون سلامت محله؛
توانمندسازی و توان‌افزایی ویژه اعضا؛
پایدارسازی اقدامات آموزشی و توانمندسازی.



راهبرد ۸: ترسیم برنامه اقدام

بررسی و دستیابی به وضعیت سلامت محله؛
اولویت‌بندی و پیش‌بینی اقدام در راستای شناسایی وضعیت سلامت محله؛
تدوین برنامه و فعالیت‌های اجرایی (مانند برنامه‌ای مناسبی و...)
مشارکت با ذینفعان تدوین و اجرای "سند ارتباطات".



فاز ۴: پایدارسازی، تعمیم و توسعه

راهبرد ۹: ابتکار عمل و اقدامات مشارکتی

تعریف ابتکارات و اقدامات بلندمدت در مقیاس محله‌ای؛
تعریف ابتکارات و اقدامات مشارکتی - آموزشی در مقیاس مقطعی؛
تعریف اقدامات آموزشی - مشارکتی در مناسبت‌های مرتبط؛
رصد مستمر و دیده‌بانی اعضای کانون.

راهبرد ۱۰: مستندسازی و ثبت دانش آموخته

برنامه ریزی مستندسازی اقدامات؛
مستندسازی اقدامات؛
اطلاع‌رسانی اقدامات؛
ثبت تجربیات و دانش آموخته‌ها.



فاز ۴: پایدارسازی، تعمیم و توسعه

راهبرد ۱۱: پایش و ارزشیابی اثربخشی

پایش اقدامات اجرایی در طول طرح؛

سنجش فعالیت‌های اجرای طرح؛

پایش (سنجش و ارزشیابی اثربخشی) فعالیت‌های کانون سلامت محله؛

ارزشیابی عملکرد دست‌اندرکاران طرح.

راهبرد ۱۲: پایدارسازی و تعمیم

توسعه کیفی کانون؛

تثبیت و انسجام بخشی.



وزارت بهداشت، درمان و آموزش پزشکی
اداره کل اجتماعی سلامت

راه‌اندازی کانون‌های سلامت محلات در سطح کشور



برنامه اقدام راهبری؛ مجریان پیاده سازی کانون های سلامت محلات در سطح کشور

یک ساله



برنامه اقدام راهبری؛ مجریان پیاده‌سازی کانون‌های سلامت محلات در سطح کشور

پایش و ارزشیابی استقرار مدل

تدوین و استانداردها و شاخص‌های سنجش

ارزیابی و پایش اقدامات

ارزشیابی عملکرد

مستندسازی و تولید دانش

تولید محتوای آموزشی

مستندسازی تجربیات و درس‌های آموخته شده

تولید محصولات و اقلام آموزشی و دانشی

توانمندسازی و ظرفیت‌سازی مجریان

نیازسنجی آموزشی

آموزش و توسعه مهارت مجریان

راهبری و هدایت مجریان

سنجش وضعیت موجود و برنامه ریزی اقدامات آتی

حمایت و پشتیبانی مجریان

بسیج شرکا و ذینفعان

راه اندازی کانون های سلامت محلات در سطح کشور



گروه های هدف (مشترک در مدل راه اندازی کانون ها و برنامه اقدام راهبری مجریان)

گروه اول: معاونت اجتماعی دانشگاه های علوم پزشکی کشور؛

گروه دوم: ذینفعان کلیدی؛

گروه سوم: تشکلهای مردم نهاد و موسسات خیریه همکار؛

گروه چهارم: تسهیلگران محلی؛

گروه پنجم: بهره مندان (مردم و اعضای کانون های سلامت).



راه‌اندازی کانون‌های سلامت محلات در سطح کشور



گام اول: برنامه اجرایی ویژه مجریان در تابستان ۱۳۹۷

گردآوری اطلاعات پایه و سنجش وضعیت موجود و شرایط تشکیل کانون‌های سلامت محله

حضور در کارگاه آموزشی معرفی مدل تشکیل، راه‌اندازی و هدایت کانون‌های سلامت محله

حضور در کارگاه آموزشی تشریح برنامه عملیاتی استقرار و پیاده‌سازی کانون‌های سلامت محله

حضور در کارگاه تدوین مشارکتی شاخص‌های پایش و پیشرفت استقرار کانون‌های سلامت محله

پیاده‌سازی مدل توسط دانشگاه علوم پزشکی و تشکیل کانون‌های سلامت محله